



MONITOR SEMANAL DEL MERCADO ELÉCTRICO NACIONAL

Semana 20: 14 al 20 de Mayo del 2017

INDICADORES ESTADÍSTICOS DEL MERCADO ELÉCTRICO NACIONAL

PRECIO OPORTUNIDAD DE LA ENERGÍA POR BANDA HORARIA

BANDA	POE mínimo [\$/MWh]	POE promedio [\$/MWh]	POE máximo [\$/MWh]	Máxima Demanda [MW]
MAXIMA	47.39	60.29	72.13	1,660.75
MEDIA	23.19	59.06	73.28	1,448.00
MINIMA	12.91	48.86	63.17	1,191.50

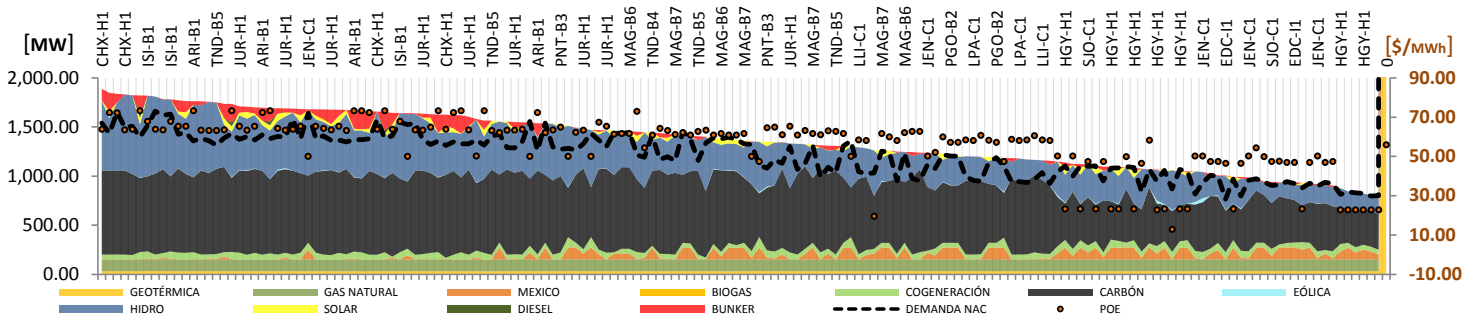
* Representa el máximo valor de demanda de las horas donde margino el recurso.

** Apilamiento de recursos del gráfico no indica orden de mérito en despacho, se presentan en ese orden con fines ilustrativos.

PARTICIPACIÓN EN LA MARGINACIÓN POR RECURSO

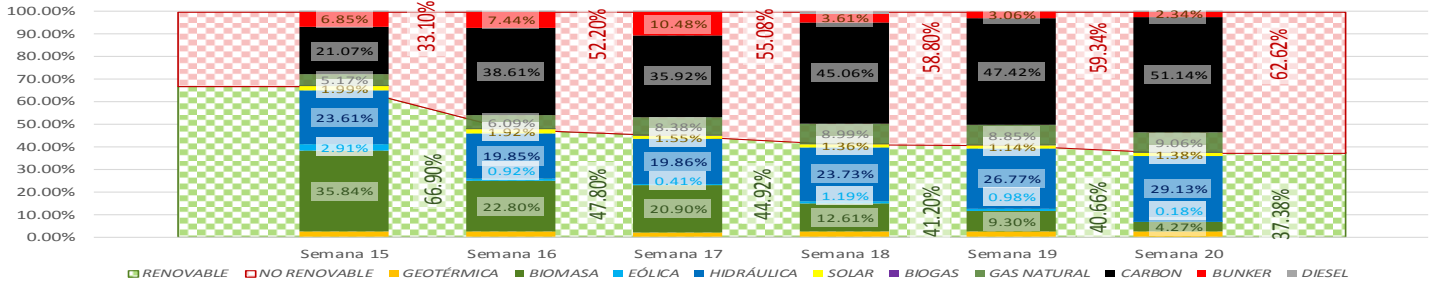
RECURSO	Participación	POE Mínimo [\$/MWh]	POE Máximo [\$/MWh]	*Demanda Nacional [MW]
CARBÓN	54.76%	47.39	72.95	1,642.08
HIDRO	30.36%	12.91	65.35	1,660.75
BUNKER	9.52%	72.13	73.28	1,650.48
GAS NATURAL	4.17%	46.50	47.00	944.00
ECOE	1.19%	52.01	67.45	1,365.70

CURVA DE DURACIÓN DE LA CARGA(**)

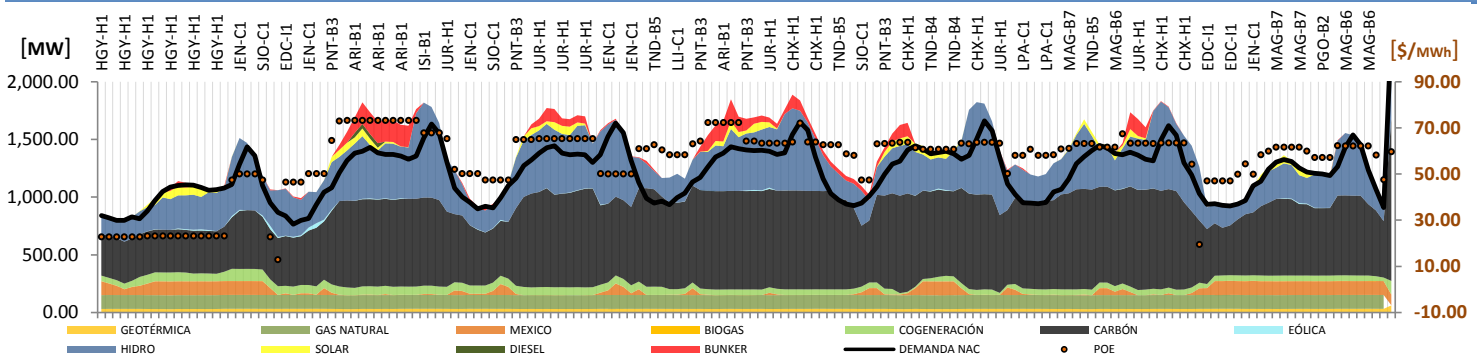


MATRIZ DE GENERACIÓN HISTORICA ULTIMAS SEIS SEMANAS(**)

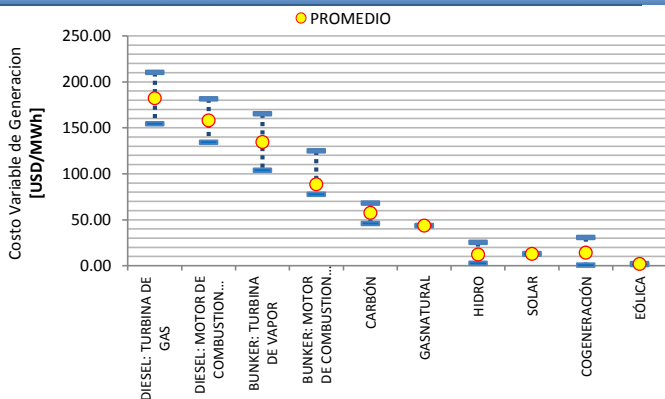
	216,834.93 MWh	235,398.97 MWh	238,697.38 MWh	224,151.45 MWh	219,570.71 MWh	222,521.50 MWh
GENERACIÓN LOCAL						
IMPORTACIÓN MÉXICO (+)	1,339.97 MWh	1,269.66 MWh	3,599.36 MWh	3,996.58 MWh	6,837.26 MWh	7,548.56 MWh
OFERTA TOTAL	218,174.90 MWh	236,668.63 MWh	242,296.74 MWh	228,148.03 MWh	226,407.97 MWh	230,070.06 MWh



CURVA HORARIA DE LA GENERACIÓN POR RECURSO(**)

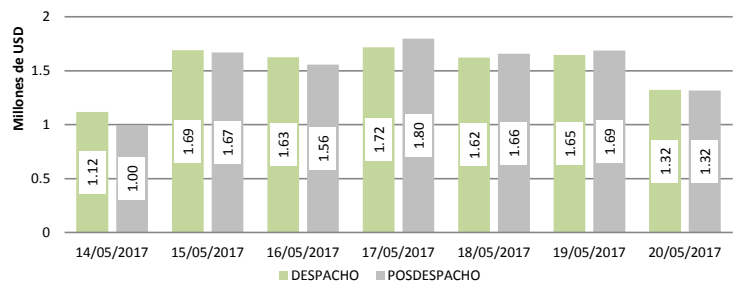


COSTOS VARIABLES DE GENERACIÓN



ESTIMACIÓN COSTO TOTAL DE LA OPERACIÓN DEL S.N.I. [Artículo 43 del RAMM]

Total Despacho: 1.74 Millones de USD
 Total Posdespacho: 10.67 Millones de USD
 Diferencia: 0.06 Millones de USD





MONITOR SEMANAL DEL MERCADO ELÉCTRICO NACIONAL

Semana 20: 14 al 20 de Mayo del 2017

DESVIACIÓN EN LA GENERACIÓN VERSUS PROGRAMA DEL PARQUE HIDRAULICO

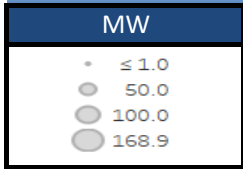
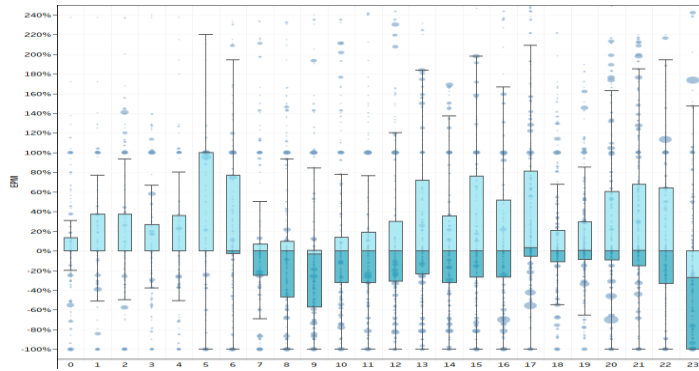


Gráfico de caja y bigotes : Datos de las horas de la semana agrupados por hora del día, para todas las unidades que se desvian de lo programado.

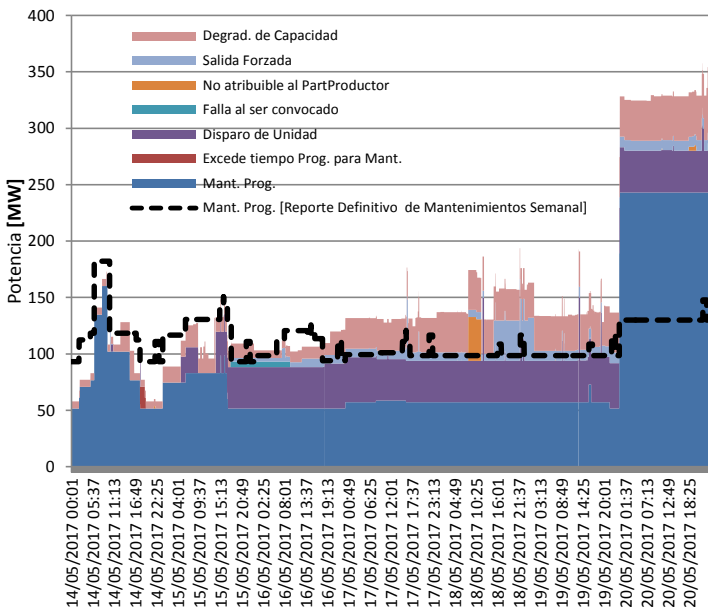
Gráfico de puntos sobre eje vertical: tamaño del círculo indica valor absoluto (MW) de la desviación de cada central.



PROG SEMANAL [GWh]	PROG DIARIA [GWh]	POST DIARIO [GWh]
66.16	63.35	63.06
0.00%	-4.25%	-4.69%

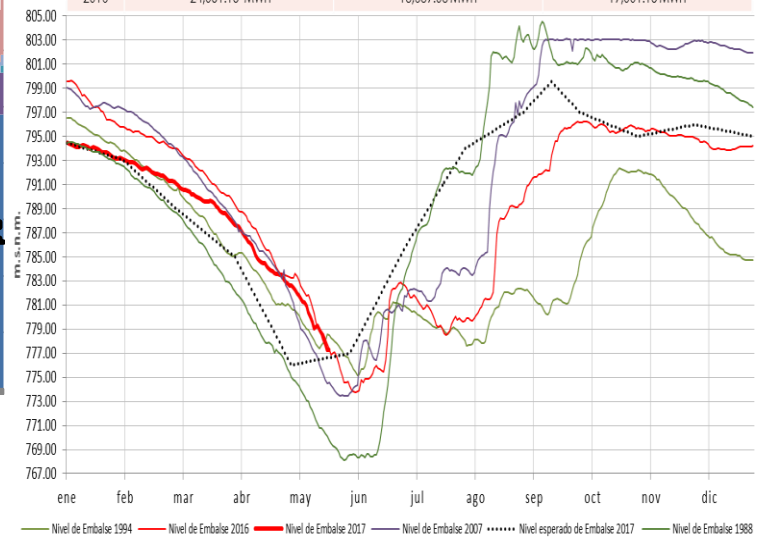
% respecto a la prog. semanal

POTENCIA INDISPONIBLE



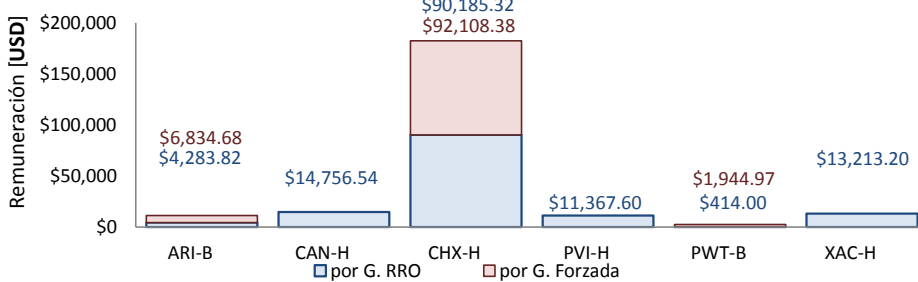
MONITOR EMBALSE CHIXOY

Año	Energía Generada en Semana 19	Energía Programada en Semana 20	Energía Programada en Semana 21
2017	20,434.94 MWh	25,363.00 MWh	23,000.00 MWh
2016	24,051.15 MWh	18,689.08 MWh	19,001.15 MWh

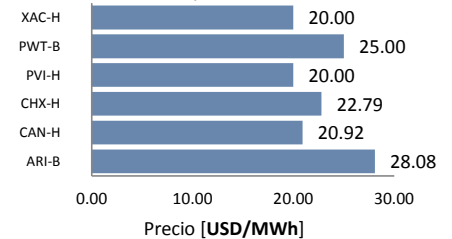


ESTIMACIÓN DE LOS SERVICIOS COMPLEMENTARIOS

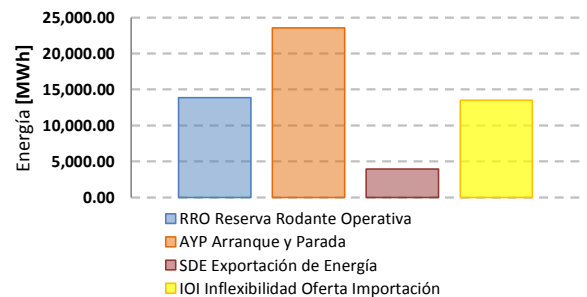
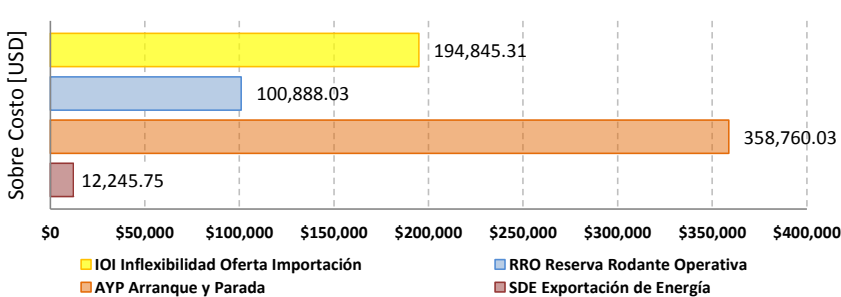
Remuneración por la prestación de Reserva Rodante Operativa



Precio promedio liquidado por la prestación de Reserva Rodante Operativa



ESTIMACIÓN DE LA GENERACIÓN FORZADA



Fuente: Los datos utilizados corresponden a la información contenida en los informes de Programación Diaria y Posdespacho Diario de la semana en análisis, publicados en el sitio web del Administrador del Mercado Mayorista, estos están sujetos a revisión y no deben considerarse como definitivos, conforme se cumpla lo establecido en el artículo 66 del RAMM.